



Down
Madrid

Memoria

2014-2015



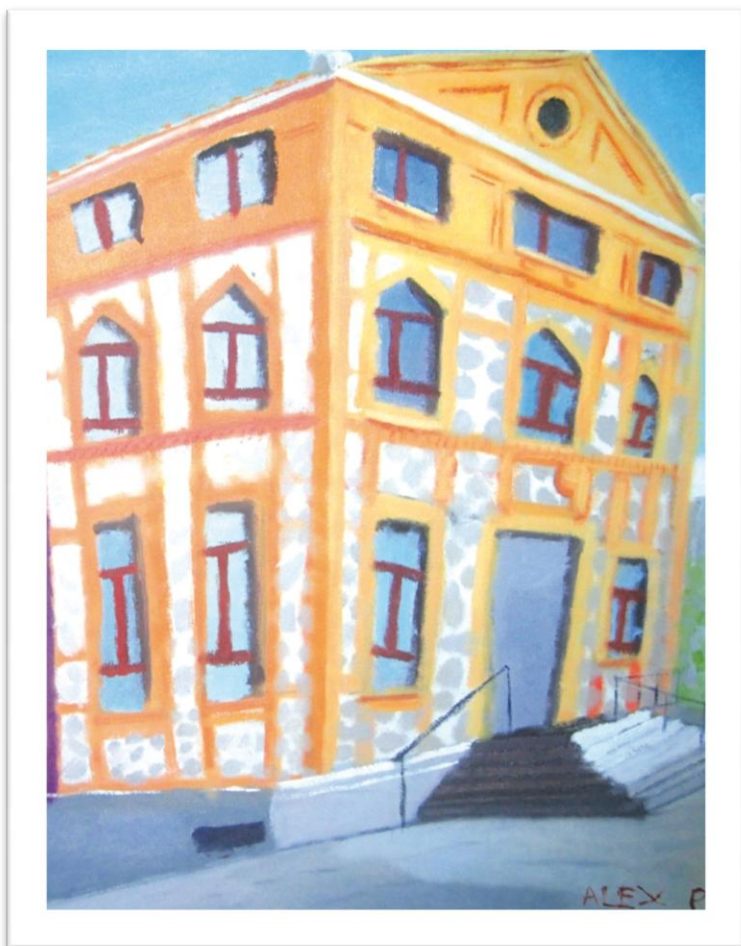
Nuestra misión

La finalidad de **Down Madrid** es la defensa del derecho a la vida y de la dignidad de las personas con síndrome de Down u otras discapacidades intelectuales, así como la promoción y realización de todas aquellas actividades encaminadas a lograr su plena integración social con el fin de mejorar su calidad de vida, contando siempre con su participación activa y la de sus familias.

Down Madrid sigue apostando por la transparencia y en 2015 ha renovado el Sello de la Fundación Lealtad cumpliendo los 9 principios de Transparencia y Buenas Prácticas.

También obtuvo el sello de calidad ISO 9001: 2008 y está inscrita en el Protectorado de Fundaciones del Ministerio de Trabajo y Asuntos Sociales.





Bienvenida	4
Nuestros valores.....	5
Down Madrid en cifras.....	6
Centro de Atención Temprana.....	7
Intervención.....	9
Formación.....	11
Empleo y Centro Ocupacional.....	13
Programas Comunes.....	15
Vida Adulta.....	17
Gestión de un equipo comprometido.....	19
Resultado del ejercicio.....	20
Voluntarios extraordinarios.....	21
Entidades colaboradoras.....	22
Altavoz para despertar emociones.....	23



Queridas familias y amigos,

Es un placer presentaros la Memoria de Down Madrid 2014-2015 en la que hemos intentado plasmar las principales líneas de trabajo llevadas a cabo durante este curso, orientadas todas ellas al cumplimiento de nuestra misión.

Han sido 12 meses llenos de grandes momentos en los que hemos compartido proyectos, sueños e

ilusiones. Meses en los que hemos trabajado para, por y con las personas con síndrome de Down y discapacidad intelectual, generando oportunidades y brindando espacios en los que ellos han puesto en juego todas sus habilidades y capacidades.

Somos conscientes de que toda la labor que hemos desarrollado ha sido, sin duda, gracias al apoyo de nuestros voluntarios que nos enriquecen con su entusiasmo; de las empresas que comparten nuestros valores y creen en nuestros proyectos; de la administración pública que confía en nuestro excelente equipo de profesionales; y, por supuesto, de las familias, pilar fundamental que está en el ADN de nuestra Fundación.

Os invito a recordar, a través de estos textos y fotos, algunos instantes que han quedado grabados en nuestra memoria.

Confiando en continuar juntos en este camino, os envío un afectuoso saludo,

Inés Álvarez Arancedo,
Presidenta del Patronato



Nuestros valores

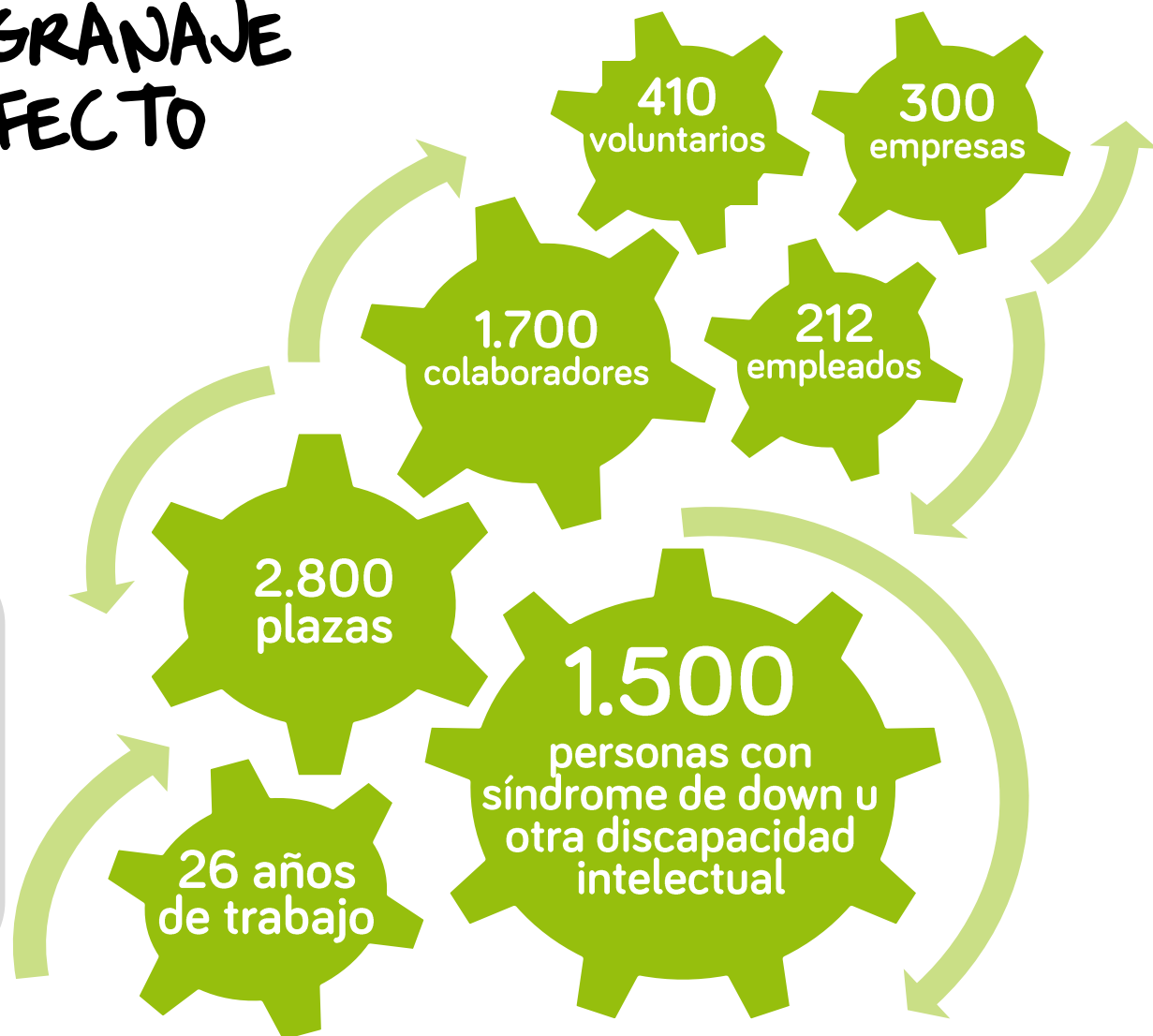


UN ENGRANAJE PERFECTO



"¿Qué es para mi la Fundación?
Una gran familia, a la que en su día
acudimos buscando orientación, y en la que
hemos aprendido que tan afortunados
fuimos al principio cuando nos ayudaron,
como después, cuando hemos podido
devolver esa ayuda a otros compartiendo
nuestras vivencias".

**Manuel López del Saz, representante de
padres del Consejo Asesor del C.E.E.
Carmen Fernández Miranda**



Atención Temprana



Los primeros años de la persona con síndrome de Down u otra discapacidad intelectual son fundamentales y requieren de una asistencia profesional interdisciplinar.

La **Atención Temprana** es un conjunto de intervenciones, dirigida a la población infantil de entre 0 y 6 años, a la familia y al entorno. Tiene por objetivo dar respuesta lo más pronto posible a las necesidades transitorias o permanentes que presentan los niños con trastornos del desarrollo o que tienen riesgo de padecerlos.

111
plazas públicas

20
niños en tratamientos
privados

500 horas
semanales de
tratamientos

Atención Temprana

Intervención

Formación

Empleo y Centro
Ocupacional

Programas
Comunes

Vida Adulta

Atención Temprana

En Down Madrid contamos con un **Centro de Atención Temprana**, concertado por la Comunidad de Madrid, de apoyo y referencia para las familias durante toda la infancia e incluso antes del nacimiento del niño con síndrome de Down. Este centro acumula una trayectoria de más de treinta años en la atención a niños con síndrome de Down.

La combinación de tratamientos que, durante este curso, hemos ofrecido en el centro son:

- ✓ Estimulación Global
- ✓ Fisioterapia
- ✓ Logopedia
- ✓ Psicomotricidad
- ✓ Habilidades Sociales
- ✓ Psicoterapia

Por otro lado, en abril de 2015, concurrimos a los Premios Inocente 2015 con el programa de Down Madrid de actividades lúdico-educativas para niños con síndrome de Down de 0 a 6 años.

“Cuando supimos que Inés iba a nacer con síndrome de Down, acudimos a Down Madrid a pedir consejo. ¡Allí recibimos mucho más! Un trato cercano y profesional, muchísimo cariño y el esfuerzo que cada profesional que ha trabajado y trabaja con Inés dejan en ella. Esa dedicación está haciendo de nuestra hija una persona que aprende cada día algo nuevo disfrutando de lo que la rodea. ¡Toda una suerte, para Inés y para toda la familia!”

**Mamen Cabido,
madre de Inés (usuaria del CAT)**



Atención Temprana

Intervención

Formación

Empleo y Centro
Ocupacional

Programas
Comunes

Vida Adulta

Intervención

En Down Madrid entendemos la Intervención como aquellos recursos terapéuticos que apoyan, evalúan, asesoran y contribuyen a la mejora de la calidad de vida de las personas con discapacidad intelectual.



Al **Servicio de Intervención** de Down Madrid pueden acceder, además de los usuarios que acuden a los recursos propios de la Fundación, todas las personas con síndrome de Down y/o discapacidad intelectual y sus familias, que provengan de cualquier entidad u origen.

372
acogidas

34 plazas en
aprendizajes

25 plazas en
autonomía

86 plazas en
estimulación
lingüística

95 plazas en
desarrollo
personal

62 plazas en
estimulación
cognitiva

626 consultas
a trabajo social

Atención Temprana

Intervención

Formación

Empleo y Centro
Ocupacional

Programas
Comunes

Vida Adulta

Durante este curso, cada programa de Intervención ha sido personalizado en función del diagnóstico, la edad, las características socio-familiares. El objetivo es potenciar al máximo las capacidades de las personas y prevenir situaciones de deterioro y dependencia. En función de las necesidades, la intervención ha sido individual o en pequeños grupo.

En Down Madrid contamos con una amplia **Cartera de Servicios de Intervención** que incluye diferentes programas:

- ✓ Estimulación cognitiva
- ✓ Comunicación y Lenguaje
- ✓ Adquisición, mantenimiento y refuerzo de aprendizajes
- ✓ Autonomía y transición a la vida adulta
- ✓ Desarrollo personal
- ✓ Otros

“Trabajar en el Servicio de Intervención me permite ver como las personas con discapacidad crecen y maduran a lo largo de su vida, asumen nuevos retos, y nos enseñan a los que les acompañamos en su camino, familias y profesionales, que las dificultades se pueden superar”.

Aranca Soriano,
coordinadora de Servicio de Trabajo Social



Atención Temprana

Intervención

Formación

Empleo y Centro
Ocupacional

Programas
Comunes

Vida Adulta



108

alumnos en el
C.E.E María Isabel
Zulueta

68

alumnos en el
C.E.E. Carmen
Fernández - Miranda

96

alumnos en el
programa FOCUS

55

alumnos en la
universidad

En Down Madrid apostamos por una formación integral, a lo largo de todo el ciclo vital de las personas con síndrome de Down u otra discapacidad intelectual, basada en su derecho a elegir una formación en base a su vocación y capacidades.

Los usuarios de Down Madrid pueden comenzar su formación en el Centro de Atención Temprana (CAT) y continuarla en el C.E.E. María Isabel Zulueta y el C.E.E. Carmen Fernández-Miranda con los que cuenta Down Madrid. También colaboramos con otros centros educativos con el fin de favorecer la inclusión escolar de personas con discapacidad intelectual.

Una vez finalizada la etapa escolar, ofrecemos cinco itinerarios formativos a través del proyecto FOCUS. Además, impulsamos la inclusión universitaria de las personas con discapacidad intelectual a través de la Cátedra de Familia y Discapacidad: Telefónica-Fundación Repsol-Down Madrid.

Atención Temprana

Intervención

Formación

Empleo y Centro
Ocupacional

Programas
Comunes

Vida Adulta

Programas y centros de formación

C.E.E. María Isabel Zulueta: este centro educativo gestionado por Down Madrid atiende a niños y jóvenes con discapacidad intelectual de entre 3 y 21 años, tratando de darles una respuesta individualizada, singular, y a medida, teniendo en cuenta su momento evolutivo, preferencias, necesidades de apoyo y resultados personales que él y su familia quieren conseguir.

C.E.E. Carmen Fernández-Miranda: centro de enseñanza concertada a cargo de Down Madrid, que atiende a alumnos de entre 12 y 21 años con discapacidad intelectual, con el objetivo de dotar a los alumnos de las habilidades adaptativas necesarias para desarrollar su propio proyecto de vida y preparándoles para su futura inserción social y laboral.

FOCUS: se trata de una respuesta al derecho de los jóvenes con discapacidad intelectual de continuar su formación una vez finalizada su etapa escolar. Este programa aúna un aprendizaje de competencias transversales con un aprendizaje especializado centrado en los intereses de los alumnos gracias a cinco itinerarios formativos:

- ✓ Educación Deporte y Salud
- ✓ Tecnología, Industria y Artesanía
- ✓ Arte, Cultura y Comunicación
- ✓ Medio Ambiente
- ✓ Comercio, Hostelería y Turismo

“Me estoy formando en el programa FOCUS de Down Madrid en el Itinerario de Comercio, Hostelería y Turismo porque quiero en un futuro próximo poder ayudar y trabajar con y para los demás. Así me siento satisfecho y útil”.

José Pérez-Pla,
estudiante del programa FOCUS



Atención Temprana

Intervención

Formación

Empleo y Centro
Ocupacional

Programas
Comunes

Vida Adulta



184
incorporaciones
laborales totales

36
incorporaciones a
través de Stela y
Serpais

130
empresas
contratantes

18
acciones de
RSC

4
áreas de desarrollo
profesional

El **Servicio de Empleo** de Down de Madrid:

- ✓ cuenta con el Servicio de Empleo STELA
- ✓ gestiona el servicio de empleo público SERPAIS Zona Este
- ✓ acompaña a empresas y trabajadores en la incorporación laboral de personas con discapacidad intelectual
- ✓ asesora a empresas sobre el cumplimiento de la LGD y las medidas alternativas

En este mismo marco, el **Centro Ocupacional de 3 Olivos** genera una estructura de apoyos que permite a sus participantes desarrollar las competencias para el empleo y promover su inclusión personal, social y laboral.

Atención Temprana

Intervención

Formación

**Empleo y Centro
Ocupacional**

Programas
Comunes

Vida Adulta

¿Cuáles son los **perfiles profesionales** más demandados por las empresas contratantes?

- ✓ Auxiliar administrativo, conserje y ordenanza
- ✓ Técnicos y profesionales de apoyo: educativo, tecnológico
- ✓ Auxiliar de comercio, reponedor
- ✓ Auxiliar de hostelería y restauración
- ✓ Digitalizador de datos / documentación
- ✓ Operario de almacén y manipulado



El Servicio de Empleo galardonó en 2015 con los Premios Stela a 21 empresas contratantes a través del Servicio Stela y a 14 empresas contratantes a través del SERPAIS.

“Por fin he encontrado un trabajo que me encanta. He aprendido a realizar mis tareas y me siento muy autónoma. Además, utilizo el ordenador y eso me gusta un montón”.

Alba Nieto,
trabajadora de Service Group



“La Fundación Iberdrola España tiene un firme compromiso con la formación e inclusión laboral de personas con discapacidad. Nuestro apoyo a Down Madrid permite desarrollar este compromiso con más de 40 jóvenes con síndrome de Down y otras discapacidades”.

Federico de la Hoz,
director del Comité de Fundaciones
del Grupo Iberdrola y director de la
Fundación Iberdrola España.

Atención Temprana

Intervención

Formación

**Empleo y Centro
Ocupacional**

Programas
Comunes

Vida Adulta

Programas Comunes

En **Programas Comunes**, promovemos:

- ✓ La práctica del deporte y el disfrute del tiempo libre como medio para mejorar la calidad de vida
- ✓ La autodeterminación, la inclusión social y las relaciones interpersonales
- ✓ El arte y la cultura como una herramienta que promueve la autoestima, así como una ventana abierta al mundo que permite mostrar el talento de los artistas



195
usuarios en
Act. Culturales

16
peregrinos en el
Camino de
Santiago

30
plazas en Arte
Down

277
plazas
deportivas

461
plazas en
Ocio

76
alumnos
en TIC

Atención Temprana

Intervención

Formación

Empleo y Centro
Ocupacional

**Programas
Comunes**

Vida Adulta

Programas Comunes

VII Edición del Camino de Santiago

En julio de 2015, un total de 16 peregrinos de Down Madrid, acompañados por 6 monitores, recorrieron a pie los 115 kilómetros que distan entre las localidades de Tui (Pontevedra) y Santiago de Compostela (A Coruña). En esta VII edición, los peregrinos se embarcaron en un nuevo reto y por primera vez recorrieron el final del tramo portugués.



“Me encantó la experiencia de hacer el Camino de Santiago con los demás. Era la primera vez que lo hacía; ¡en 2016 repito seguro! Al recibir mi Concha de peregrino me sentí muy emocionado y orgulloso de mi mismo”.

Leo Lázaro,
peregrino del VII Camino de Santiago



¡Y mucho más!

Entre las actividades desarrollada por Programas Comunes en el curso 2014-2015, destacan: la organización del Curso de Premonitor de Ocio y Tiempo Libre, la Concentración Motera, así como numerosos eventos deportivos, como la IV Carrera Down Madrid, y culturales, como el XII Certamen Literario.



En Down Madrid acompañamos a las personas con síndrome de Down u otra discapacidad intelectual a lo largo de toda su vida. Por ello, contamos con un proyecto de Vida Independiente en el que les formamos y entrenamos para que sean lo más autónomos posibles en todos los contextos de su vida. Este proyecto, en coordinación con cada uno de los programas de Down Madrid, busca dar respuesta en la etapa adulta a cada una de las dimensiones de su calidad de vida en una perspectiva de 360°.

Además, también disponemos de nuestra Escuela de Familias, un espacio para encontrarse, compartir y aprender. Apoyar, orientar y capacitar a la familia en su singular circunstancia es nuestro principal objetivo.

39

personas en Vida Independiente

20

plazas en Centro de Día

15

plazas en la Residencia

834

participantes en conferencias, jornadas y grupos de apoyo

Atención Temprana

Intervención

Formación

Empleo y Centro Ocupacional

Programas Comunes

Vida Adulta

Para alcanzar este objetivo, ofrecemos experiencias reales en las que experimentar en primera persona las implicaciones de vivir de manera independiente y asumir las responsabilidades que ello conlleva.

Durante este curso, en Down Madrid hemos contado con los siguientes recursos ofreciendo los apoyos necesarios para que cada uno de los beneficiarios pudiera cumplir los objetivos consensuados con ellos y sus familias:

- ✓ Servicio de Vida Independiente
- ✓ Centro de Día y Residencia 3 Olivos
- ✓ Salud y Envejecimiento

“Tengo mucha suerte. Me gusta mi trabajo. Desde que entré a formar parte del equipo de Vida Adulta como cuidador en la Residencia de 3 Olivos, descubrí todo un mundo, un mundo en el que paradójicamente recibo más de lo que doy. Mi experiencia con los residentes está siendo muy buena y creo que también lo está siendo para ellos. Más allá del apoyo que les ofrecemos para su desenvolvimiento en las tareas de la vida diaria, existe una relación personal muy estrecha y positiva. Y eso no te lo da cualquier trabajo”.

**Arturo Martín,
cuidador de la Residencia**



Gestión de un equipo comprometido

Una plantilla profesional y comprometida

212 empleados que atendieron 2.800 plazas



177 mujeres



35 hombres

La edad media de los empleados es de 36 años

Plan de Formación



26 cursos de formación
ofrecidos en 2014-2015

164 profesionales asistieron
a cursos de formación

Down Madrid cuenta con una plantilla con una alta **calificación técnica**, un importante nivel de **implicación** y un gran sentido de la **responsabilidad**.

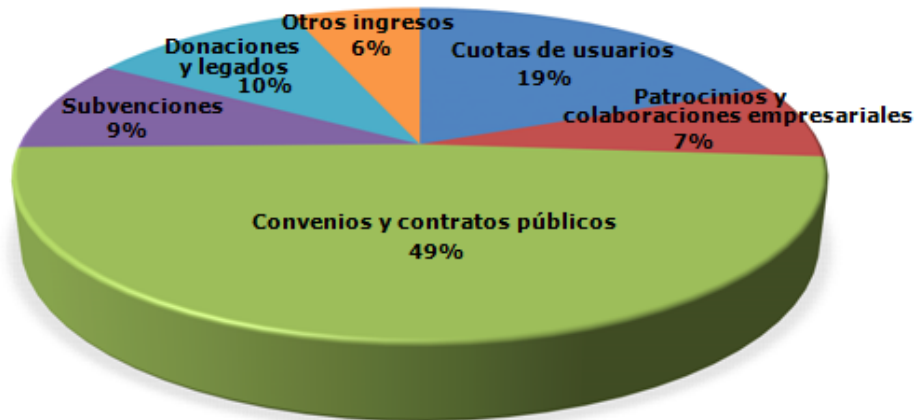
“La calidad de nuestro apoyo depende de la calidad de nuestra persona; y el camino iniciado hacia la transparencia, la confianza, la comunicación bidireccional, la empatía y nuestra siempre presente visión positiva nos favorecerá ambas. Porque la calidad de vida ha de propiciarse por y para todos; porque "es más lo que nos une que lo que nos diferencia"; porque sólo unidos continuaremos creciendo por y para la calidad de este ser y hacer que esperamos nos sigan distinguiendo e identificando como fundación”.

María Ricote,
Presidenta del Comité de Empresa de Down Madrid



Resultado del ejercicio

DISTRIBUCIÓN DE INGRESOS EN DOWN MADRID – CURSO 2014-2015



DISTRIBUCIÓN DEL GASTO EN DOWN MADRID – CURSO 2014-2015



	Curso 2014-2015	Curso 2013-2014
Ingresos de la actividad propia	6.735.120,23	5.900.694,53
Ventas y otros ingresos de la actividad mercantil	144.496,03	74.788,28
Otros ingresos de la actividad	29.855,12	95.382,50
Subvenciones, donaciones y legados de capital	299.282,96	286.951,16
Resultado por enajenaciones de inmovilizado	160.820,27	0,00
TOTAL INGRESOS DE EXPLOTACIÓN	7.369.574,61	6.357.816,47
Gastos por ayudas y otros	193.579,75	200.258,32
Aprovisionamientos	5.345,20	16.033,41
Gastos de personal	4.841.442,79	4.402.922,17
Otros gastos de la actividad	1.646.525,98	1.523.670,09
Amortización del inmovilizado	423.734,11	400.559,54
TOTAL GASTOS DE EXPLOTACIÓN	7.110.627,83	6.543.443,53
RESULTADO DE EXPLOTACIÓN	258.946,78	-185.627,06
Ingresos financieros	313,73	3.693,45
Gastos financieros	58.356,34	66.348,94
RESULTADO FINANCIERO	-58.042,61	-62.655,49
RESULTADO DEL EJERCICIO	200.904,17	-248.282,55

El Patronato de la Fundación aprobó las cuentas anuales del ejercicio 2015 (curso 14-15) el pasado lunes 29 de febrero. Tanto las cuentas anuales aprobadas como el informe de auditoría se publicarán en la página Web de Down Madrid la próxima semana.

Voluntarios extraordinarios



Nuestra labor no sería posible sin los voluntarios. Su papel es decisivo para entender nuestra historia, nuestros logros y nuestra misión. ¡GRACIAS POR APOYARNOS!

Además, en Down Madrid fomentamos el voluntariado entre las personas con síndrome de Down u otra discapacidad intelectual a través del proyecto **"Voluntariado para Todos"**. Así, pretendemos impulsar su participación ciudadana y devolver a la sociedad parte de lo que esta nos ha dado.

De este modo, en noviembre de 2014, usuarios con discapacidad intelectual de Down Madrid colaboraron con el Banco de Alimentos en la campaña de recogida de alimentos desarrollada.

"Hago voluntariado en un colegio, que es como mi segunda casa. Ayudo a niños a que aprendan cosas nuevas. También hacemos salidas como, por ejemplo, ir a merendar, a jugar a los bolos y un montón de cosas más. De vez, en cuando, hacemos una reunión para contarnos nuestras experiencias con los niños. Con esto me siento muy feliz y, sobre todo, hago feliz a los que están a mi alrededor".

Melanie Sabín, voluntaria del proyecto "Voluntariado para Todos"



AESE
AGROVIN
ALCOIN COLECTIVIDADES
ASITUR
ASPAMA
(PASTELERÍASMALLORCA)
AYUNTAMIENTO DE GETAFE
AYUNTAMIENTO DE MADRID
BANCO POPULAR
BANCO SANTANDER
BANKIA
BANKINTER
BEKA FINANCE
CETELEM
CEPSA
CINTRA
CLIFFORD CHANCE
COMUNIDAD DE MADRID
COCA-COLA
CREDIT SUISSE EMEA
FOUNDATION
ELOS
EMC
ENAGÁS
EUREST COLECTIVIDADES

FEAPS MADRID
FUNDACIÓN TELEFÓNICA
FUNDACIÓN ACS
FUNDACIÓN AGUIRRE NEWMAN
FUNDACIÓN BARCLAYS
FUNDACION CORNESTONE
FUNDACIÓN DISA
FUNDACIÓN EBRO FOODS
FUNDACIÓN GMP
FUNDACIÓN IBERDROLA
FUNDACIÓN INOCENTE,
INOCENTE
FUNDACIÓN KONECTA
FUNDACIÓN LA CAIXA
FUNDACIÓN MUTUA MADRILEÑA
FUNDACIÓN ONCE
FUNDACIÓN PELAYO
FUNDACIÓN RAFAEL DEL PINO
FUNDACIÓN REPSOL
FUNDACIÓN TELEFÓNICA
GAS NATURAL MADRID
GENERAL ELECTRIC
GRANT THORNTON
GREDOS SAN DIEGO
GRUPO CIMD

GRUPO VIPS
HSBC
IBM
INCLUSIÓN EUROPE
INFORMA D&B
JOHNSON & JOHNSON
LA CÍA BRANDING &
PACKAGING
L'ORÉAL
MANTEQUERIAS ARIAS
MAXAM CORP HOLDING
Mº DE EMPLEO Y SEGURIDAD
SOCIAL
MPSA CITROEN-PEUGEOT
STX GLOBAL SERVICES
PELAYO
PRODUCTOS DERIVADOS
DELVINO
PROSEGUR
PWC
REPSOL
ROCHE FARMA
SOCIEDAD E. DE CORREOS
TELÉGRAFOS

¡Nos faltas tú!

Gracias a todos los nos habéis apoyado y acompañado.

Nuestro compromiso, poner toda nuestra energía, inteligencia y coraje a favor de las personas.

Altavoz para despertar emociones

Apariciones en medios

619 impactos en medios en el curso 2014-2015

557 repercusiones digitales

44 repercusiones impresas

18 repercusiones audiovisuales



Redes Sociales



	2013	2014	2015
	2.271 me gusta	3.982 me gusta	5.758 me gusta
	1.558 followers	2.753 followers	4.008 followers
	10.465 vistas	30.194 vistas	47.950 vistas

Eventos destacados en el curso 2014-2015

IV Carrera Down Madrid apadrinada por Vicente del Bosque

XXIII Concurso Internacional de Pintura presidido por S.M. La Reina Doña Sofía

Premios STELA a la integración laboral de personas con discapacidad intelectual

Graduación segunda promoción de DEMOS amadrinada por Irene Villa





Down
Madrid



www.GabyRiva.com